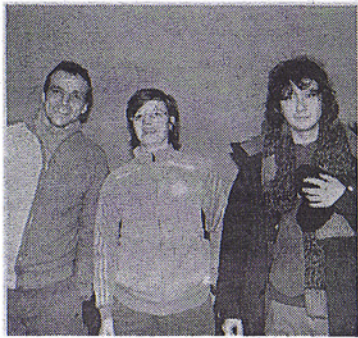


POISY

## "Graines de supporters" au lycée

Les délégués des classes du lycée agricole avaient rendez-vous dans leur amphithéâtre pour une animation citoyenne "graines de supporters" développée par la compagnie Trimaran autour du sujet du racisme et des discriminations. Les professeurs principaux avaient préparé la rencontre avec leurs élèves, par un échange en classe sur ce thème. Trois acteurs itinérants, sillonnant les routes de France (70 000 jeunes rencontrés de 2006 à 2008), animent les rencontres en deux temps : tout d'abord un sketch suivi d'une invitation à débattre. Ce projet a été créé par Stéphane Tournu-Romain, met-



Jean-Philippe Delpech, Julie Leclerc, Thibault Amorfini, les trois acteurs sur les routes de France.

teur en scène. Celui-ci souhaitait en effet imaginer « une action pour que chacun retrouve une envie de dialogue, un besoin d'expression » alors que les problèmes comportementaux autour des stades de football se multi-



Les élèves sont invités à s'exprimer sur le spectacle et à poser des questions.

plient aujourd'hui. Cette sensibilisation vise à mettre en place une politique de réflexions, d'analyses, d'échanges sur nos comportements dans les enceintes sportives. Elle est d'ailleurs ainsi subventionnée et reconnue par de grandes institutions notamment la fédération française de foot. Souhaitons

que ce beau projet itinérant sème les graines de la tolérance, de la solidarité et du respect véhiculées par le sport. Les élèves peuvent participer à un collectif d'écriture. Dessins, poèmes sont attendus pour la publication du tome 3. Plus d'infos : [www.grainesdesupporters.com](http://www.grainesdesupporters.com) C.M.